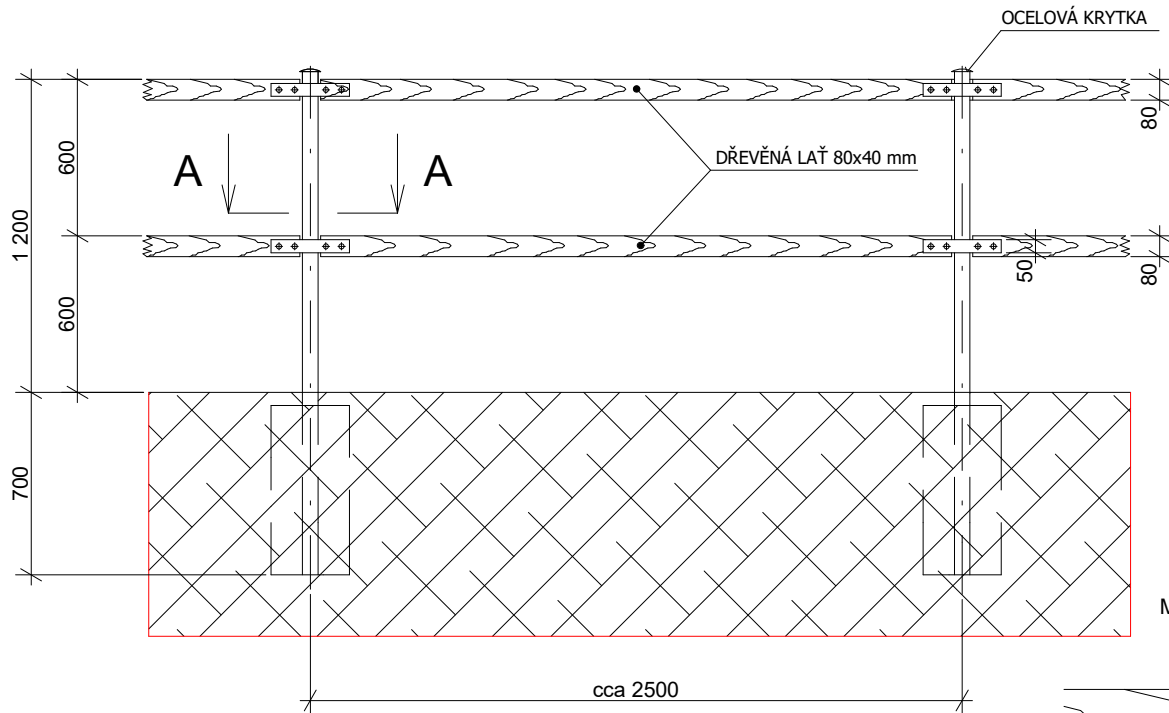
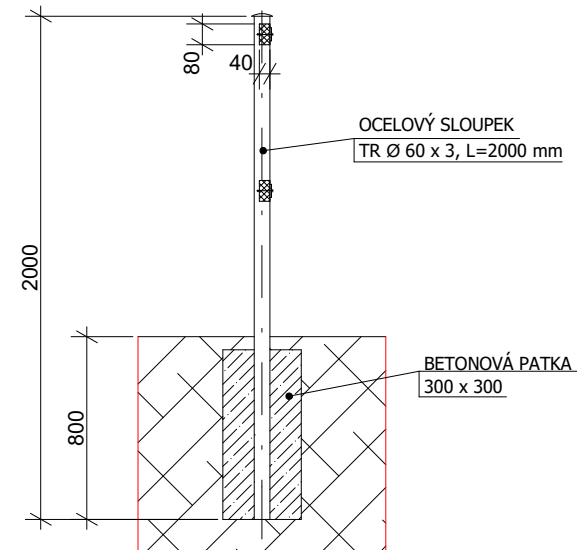


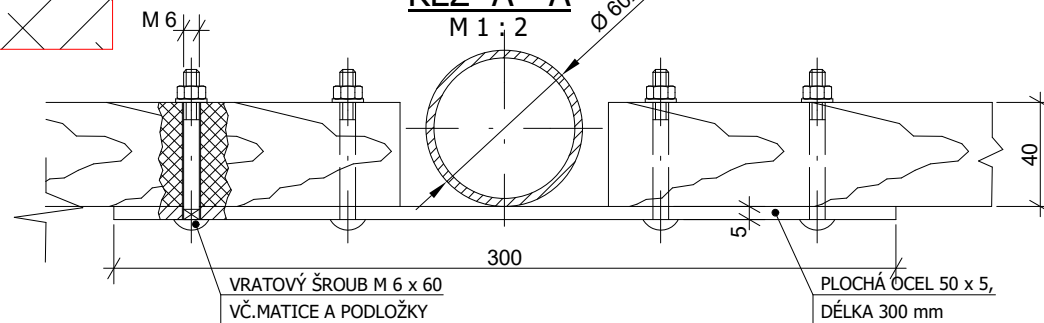
ZÁKLADNÍ SESTAVENÍ ÚSEKU OPLOCENÍ



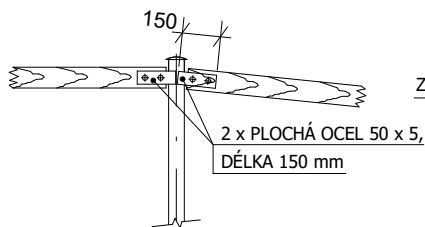
ZÁKLADNÍ VARIANTA KOTVENÍ SLOUPKŮ



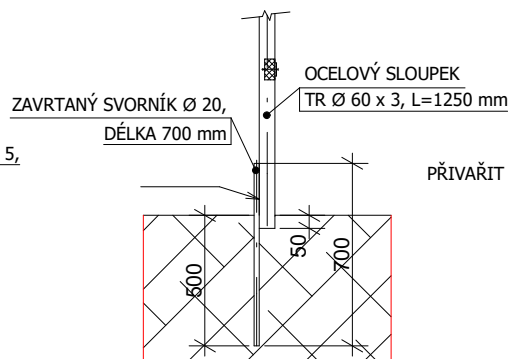
ŘEZ A - A M 1 : 2



VARIANTA UCHYCENÍ LATÍ V PROMĚNLIVÉM SKLONU TERÉNU

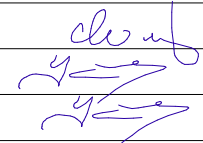


NÁHRADNÍ VARIANTA KOTVENÍ SLOUPKŮ



POZNÁMKY:

- NÁTĚR OCELOVÝCH PRVKŮ - SYNTETICKÝ NÁTĚR HNĚDÝ
- NÁTĚR DŘEVĚNÝCH LATÍ - LUXOL, ODSTÍN PALISANDR
- NÁHRADNÍ VARIANTU KOTVENÍ SLOUPKŮ POMOCÍ ZAVRTANÝCH SVORNÍKŮ REALIZOVAT V MÍSTĚ SKALNÍHO PODLOŽÍ
- OCELOVOU PŘÍLOŽKU 50x5 PŘIVAŘOVAT PŘI VÝSTAVBĚ OPLOCENÍ V ZÁVISLOSTI NA SKLONU TERÉNU (LATÍ), V PŘÍPADĚ RŮZNÝCH SKLONŮ PROVÉST UCHYCENÍ LATÍ POMOCÍ DVOU KRATŠÍCH PŘÍLOŽEK (VIZ NÁKRES)

ZODPOVĚDNÝ PROJEKTANT:	ING. DUŠAN VÁCLAVÍK, autorizovaný projektant		 Ing. Alois Kvěťák, Miroslava Bajera 6036/9, 70800 OSTRAVA PORUBA, hornická činnost, činnost prováděná hornickým způsobem, projektování, inženýrská činnost
BÁNSKÝ PROJEKTANT:	ING. ALOIS KVĚŤÁK		
VYPRACOVAL:	ING. ALOIS KVĚŤÁK		
INVESTOR:	MĚSTO ODRY	DATUM:	ČERVENEC 2024
ZHOTOVITEL:		FORMÁT:	210 x 298
NÁZEV AKCE:	ZAJIŠTĚNÍ BEZPEČNOSTI DŮLNÍHO DÍLA JOHANN II PRO ÚČELY ZPŘÍSTUPNĚNÍ A DALŠÍHO VYUŽITÍ TÉTO ČÁSTI FLASCHAROVA DOLU	MĚŘÍTKO:	1 : 20
		STUPEŇ PD:	DVSP
NÁZEV VÝKRESU:	TYPOVÝ VÝKRES OHRAZENÍ PRO OPRAVU OPLOCENÍ	ČÍSLO PŘÍLOHY:	D.1.7